

Document technique PROVISOIRE SOUS RESERVE MATERIALIZATION DES LIMITES DES LOTS
 Les limites figurées sur ce plan, n'ayant pas fait l'objet d'un bornage contradictoire,
 ne sont pas opposables aux tiers.
 Ce document n'est pas destiné à définir des limites foncières.
 Il ne doit pas être pris en compte pour une définition de limite de propriété ou de droit réel.

PLAN DE VENTE PROVISOIRE

" BELLEVUE "

EXTRAIT DU PLAN DE COMPOSITION LOT 2

FONS (30)

" Rue des Jasses " / " Rue Léopold DUMAS "
 Section D n° 815 - 352

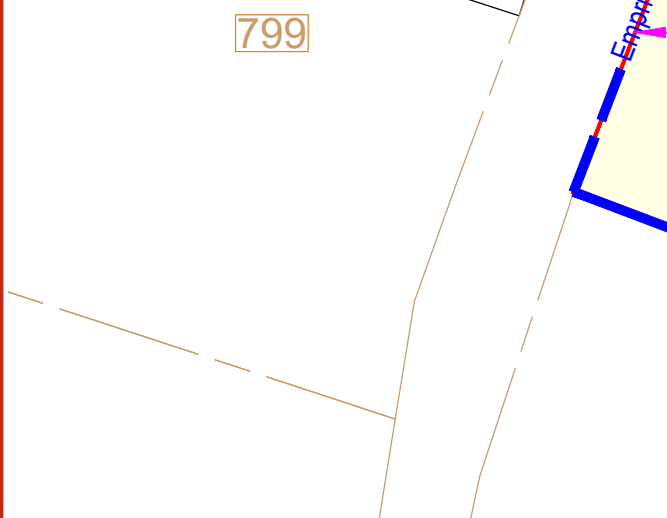
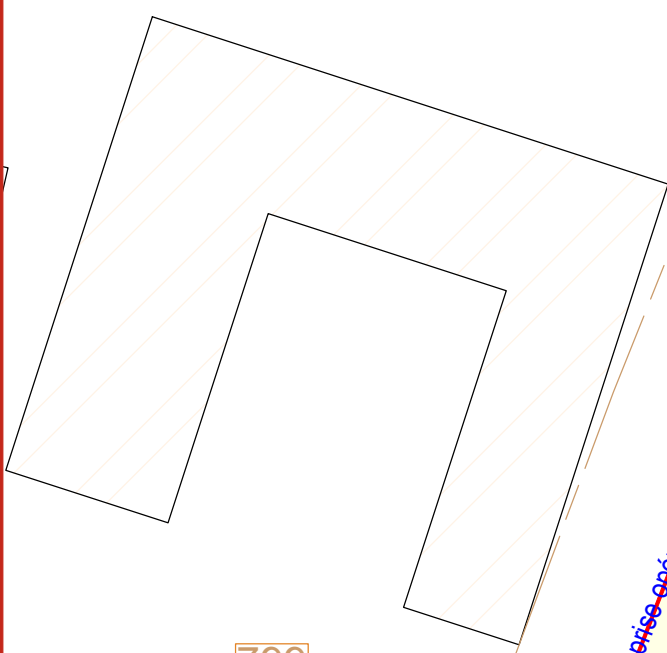
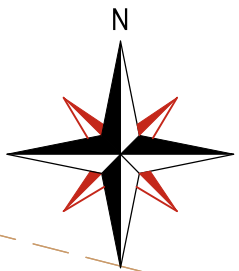
N° dossier : 24115PA-01

Date : 29 janvier 2025

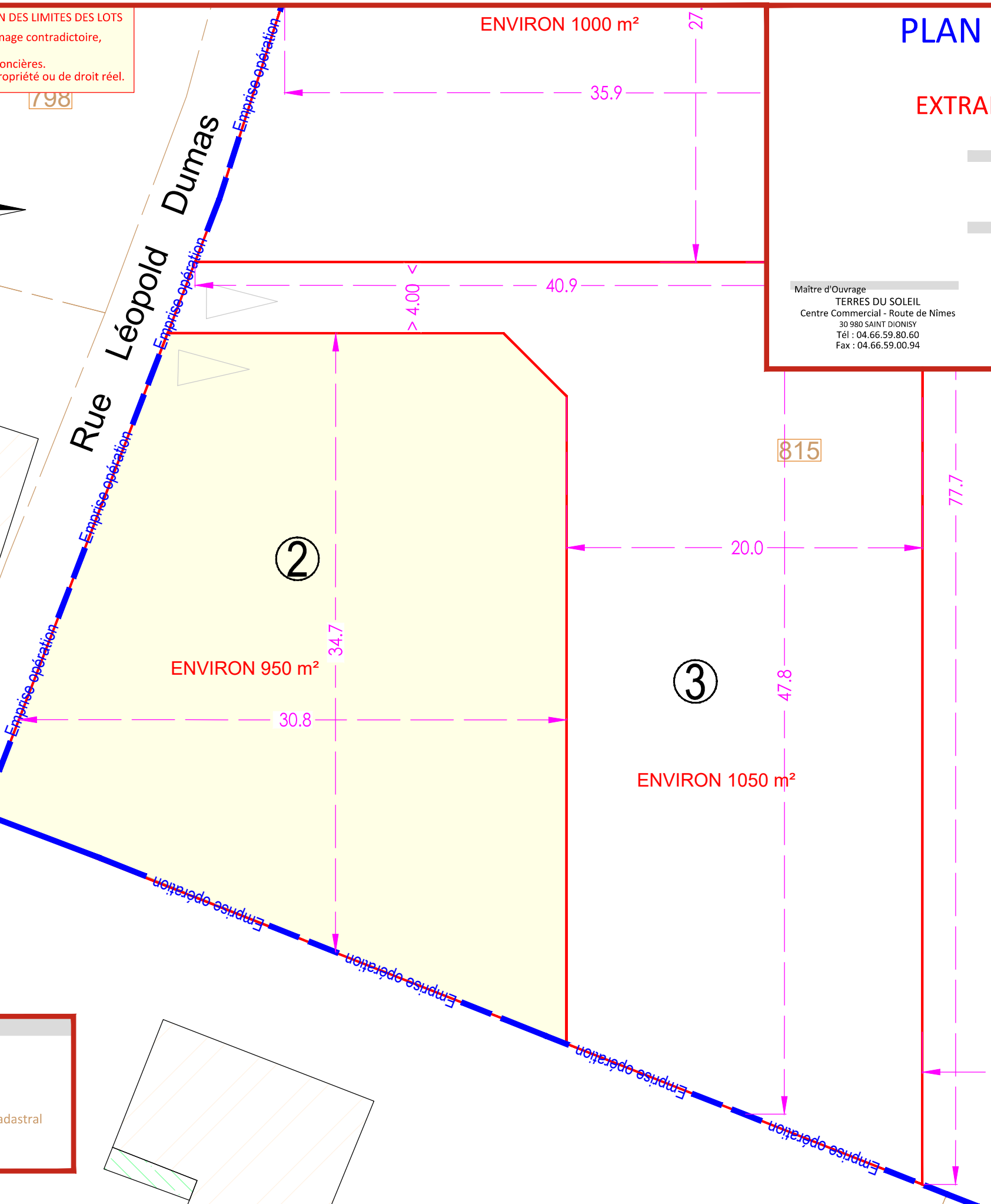
Maître d'Ouvrage
TERRES DU SOLEIL
 Centre Commercial - Route de Nîmes
 30 980 SAINT DIONISY
 Tél : 04.66.59.80.60
 Fax : 04.66.59.00.94



Géomètre-Expert / Bureau d'étude Aménagement:
RELIEF VAUNAGE
 214 Rue des Entrepreneurs
 30420 CALVISSON
 Tél: 04 66 84 92 58
 Courriel: nîmes-vaunage@reliefge.fr

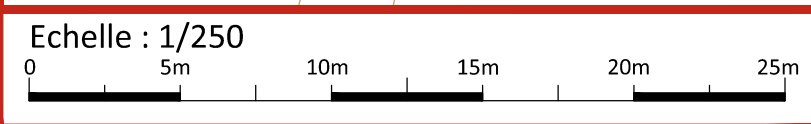


Rue Léopold Dumas



Légende :

- Emprise opération
- Emprise de l'opération
- Division projetée
- Parking privatif non clos et accès
- Application fiscale issue du plan cadastral
- Numéro cadastral



- IMPORTANT :**
- Fond de plan indicatif d'après extrait cadastral. Un état des lieux devra être réalisé avant toute opération foncière.
 - Les zones constructibles des lots sont soumises aux différents documents d'urbanisme applicables et des éventuels documents contractuels opposables (cahiers des charges, cahier des prescriptions architecturales, etc...).
 - Les cotes et surfaces sont données à titre purement indicatif et ne seront définitives qu'après bornage des lots.

TIRAGE PROVISOIRE
 TRANSMIS POUR INFORMATION
 NE DOIT PAS ETRE JOINT A UN ACTE AUTHENTIQUE

V:\Travaux-VRD\Travaux\2024\24115PA-01 - FONS - TDS - DP 6 Lots\Plans de commercialisation - PV PROVISOIRES\24115PA-01 - Plans de commercialisation.dwg